

Leren typen, interactief en online!

XL



Producten en prijzen 2018
TypeWorld XL

Inhoudsopgave

Inhoudsopgave.....	2
Maak kennis met TypeWorld	3
Opbouw van TypeWorld	3
Geschikt voor cursisten met dyslexie.....	4
Een kijkje nemen.....	4
Met of zonder begeleiding leren typen	5
<i>Persoonlijke begeleiding, via school of opleidingsinstituut</i>	<i>5</i>
<i>Online begeleiding, per mail door een gekwalificeerde docent.....</i>	<i>5</i>
<i>Zonder begeleiding</i>	<i>5</i>
Duur van de cursus	6
Typediploma's	6
<i>Typediploma VSLM.....</i>	<i>6</i>
<i>Typediploma ECDL.....</i>	<i>6</i>
Speciaal voor scholen, opleidingsinstututen en begeleiders.....	7
<i>TypeWorld Manager.....</i>	<i>7</i>
<i>Docentenhandleiding</i>	<i>7</i>
<i>Eigen logo in TypeWorld</i>	<i>7</i>
Extra voor de cursist.....	8
<i>Spiekstopper</i>	<i>8</i>
Extra voor de leerkracht (i.o.): Het toetsenbord de baas!.....	8
Eisen hardware.....	8
Prijzen TypeWorld XL.....	9



TypeWorld XL

Leren typen, interactief en online!

Maak kennis met TypeWorld

TypeWorld XL is een uitdagende online typecursus voor jongeren en volwassenen. Cursisten leren met tien vingers **blind typen** en ze ontvangen een certificaat als afsluiting van de cursus. TypeWorld XL is zeer interactief, volledig online én heeft een unieke begeleidermodule.

TypeWorld XL is als game opgezet. Het is een wereld met eilanden waarop dorpen met oefeningen en games staan. Omdat TypeWorld XL een **online typecursus** is, kan de cursist zowel in de les als thuis oefenen.

Vier goede redenen om voor TypeWorld XL te kiezen:

- In gamevorm
- Uitdagend
- Cursist verzamelt souvenirs van bezochte eilanden
- Overall oefenen via internet

Opbouw van TypeWorld

Eilanden

TypeWorld XL bestaat uit 20 blokken (eilanden). Elk eiland bestaat uit een aantal dorpen die met wegen verbonden zijn. In het eerste dorp van elk eiland wordt in een instructiefilm getoond wat er gedaan moet worden en vooral h^oe iets gedaan moet worden. In de andere dorpen moeten er oefeningen worden gemaakt.

Testen

Aan het eind van elk eiland is er een test. Die moet goed worden afgerond om naar een volgend eiland te kunnen.

Instructiefilms

Motiveren is belangrijk als iemand leert blind typen. TypeWorld XL helpt daarbij. Met instructiefilms informeert Janneke de cursisten en laat ze de juiste vingerzetting zien.

Oefenen

Voor een groot deel kan het oefenen **zelfstandig** (thuis) gedaan worden. Omdat TypeWorld XL via internet werkt, is het overall te gebruiken. Dat is makkelijk, want voor het aanleren van een goede typevaardigheid moet een cursist regelmatig oefenen. Om het oefenen leuk te houden, kan een cursist ook anderen uitdagen voor een kleine typewedstrijd.

Einddoel

Het programma werkt standaard toe naar een eindresultaat van 130 aanslagen per minuut, waarbij een nauwkeurigheid van 99% moet worden gehaald. De docent kan dat naar boven of beneden aanpassen. Gemiddeld heeft een cursist zo'n 20-40 uur nodig om het hele programma door te werken.

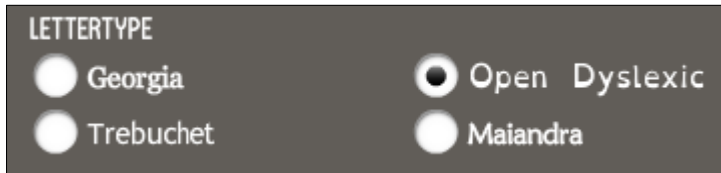
TypeWorld XL

Leren typen, interactief en online!

Geschied voor cursisten met dyslexie

TypeWorld XL is zeer geschikt voor cursisten met dyslexie. In het programma wordt er op de volgende manieren rekening mee gehouden, bijvoorbeeld:

- De cursist kan zelf een lettertype kiezen dat voor hem prettig is:



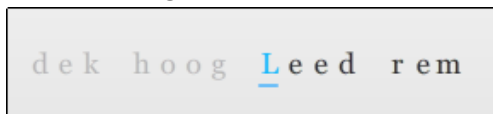
- Het scherm met de oefening kan vergroot worden weergegeven:



- Bij de LETTER en LETTERS oefeningen kunnen de letters uitgesproken worden:



- De letter die getypt moet worden heeft een afwijkende kleur en is onderstreept:



- Alle letters zijn afwijkend van elkaar, ook als ze gespiegeld of gedraaid worden.
- De cursist typt letter voor letter en krijgt direct terugkoppeling bij fouten.
- Er wordt geen gebruik gemaakt van teksten op papier. De cursist hoeft dus niet te 'schakelen' tussen beeldscherm en papier. Dit geeft meer rust en overzicht.
- In TypeWorld XL kan het einddoel per cursist aangepast worden. De docent kan het einddoel verlagen als een cursist er moeilijker doorheen komt.

Een kijkje nemen

Wilt u TypeWorld XL zien? Ga naar www.typeworld.nl voor een eerste indruk. Via 'neem een kijkje' verschijnt de demo-versie. Daarin zijn alle oefeningen in de dorpen op het eerste eiland te maken.

Met of zonder begeleiding leren typen

Onderzoek wijst uit dat een goede begeleiding belangrijk is voor de voortgang en de resultaten van de cursisten. De eindscore van cursisten met persoonlijke of online begeleiding is gemiddeld 15% hoger. Deze cursisten werken ook soepeler door het programma heen. TypeWorld XL is ook zonder begeleiding te volgen maar de resultaten zijn bijna altijd beter als er begeleiding is.

TypeWorld XL is op drie manieren beschikbaar:

- **Persoonlijke begeleiding**, via school of opleidingsinstituut
- **Online begeleiding**, per mail door een gekwalificeerde docent
- **Zonder begeleiding**

Persoonlijke begeleiding, via school of opleidingsinstituut

Een typecursus met persoonlijke begeleiding verloopt altijd via een school of opleidingsinstituut. Meestal is er wekelijks of tweewekelijks contact. De docent/begeleider ziet de cursist, heeft persoonlijk contact, bepaalt en controleert het huiswerk, stuurt bij waar dat nodig is, let op de typehouding, de vingerzetting, controleert of er blind getypt wordt enzovoort. En... de begeleider stimuleert de cursisten!

Licenties voor TypeWorld XL (met persoonlijke begeleiding) kunnen op twee manieren besteld worden:

- De docent bestelt de licenties per vijf vanuit de TypeWorld Manager. Docent koppelt de licentie aan een cursist. Kosten liggen bij de school.
- De cursist bestelt zelf een licentie (via de boekenlijst of via www.typeworld.nl). De cursist activeert de licentie en heeft daarbij een koppelcode nodig die door de school verstrekt moet worden aan de cursist. Kosten liggen bij de cursist.

Online begeleiding, per mail door een gekwalificeerde docent

Bij online begeleiding mailt de cursist via een intern mailsysteem met een gekwalificeerde docent. De docent is beschikbaar voor vragen, houdt de vorderingen in de gaten, stimuleert en stuurt bij waar dat nodig is. De responstijd is gemiddeld 2 uur (op alle werk- en zaterdagdagen tussen 7 uur 's ochtends en 7 uur 's avonds).

Een licentie voor TypeWorld XL (online begeleiding), kan besteld worden via www.typeworld.nl. Klik onder XL op de knop bestellen.

Zonder begeleiding

Als er geen begeleiding is, moet een cursist het programma zelfstandig doorwerken. Discipline en doorzettingsvermogen zijn belangrijk om alles goed door te werken. Er is geen externe begeleiding, correctie of stimulans.

Een licentie voor TypeWorld XL (zonder begeleiding), kan besteld worden via www.typeworld.nl. Klik onder XL op de knop bestellen.

TypeWorld XL

Leren typen, interactief en online!

Duur van de cursus

Het aanleren van typevaardigheid kan het best in korte tijd plaatsvinden. In de praktijk blijkt dat er voor het aanleren van een goede typevaardigheid zo'n 20 – 40 uur oefening nodig is. De volgende mogelijkheden geven een beeld van de wekelijkse belasting en de cursusduur:

- 20 weken, per week 1 eiland
 - Wekelijks 4 x 20-30 minuten oefenen.
- 15 weken, per week 1,5 eiland
 - Wekelijks 5 x 20-30 minuten oefenen.
- 10 weken, per week 2 eilanden
 - Wekelijks 6 x 20-30 minuten oefenen.

Typediploma's

Cursisten die TypeWorld XL met goed gevolg doorlopen, ontvangen een TypeWorld certificaat met daarop de behaalde snelheid en nauwkeurigheid. Daarnaast kunnen ze met TypeWorld XL als voorbereiding een typediploma behalen via de VSLM of via het ECDL.

Typediploma VSLM

De VSLM, de vereniging van leraren in secretariële en administratieve vakken, neemt branche-erkende examens af in computertypen en tekstverwerken. Daarnaast is de VSLM een vereniging voor docenten die vakkennis en ervaringen willen uitwisselen.

Via de VSLM kan een erkend typediploma behaald worden. Examens worden groepsgewijs afgenomen en staan onder toezicht van een gecommiteerde. Individuen kunnen niet aan een VSLM-examen deelnemen. Kijk voor informatie en aanmelding op www.vslm.nl.

Typediploma ECDL

Het ECDL (European Computer Driving Licence, Europees Computer Rijbewijs) levert toetsen, examens en certificaten in digitale vaardigheden.

Het ECDL neemt examens voor typevaardigheid af. De norm voor het primair onderwijs is minimaal 100 aanslagen per minuut. Vanaf het middelbaar onderwijs is dat 130 aanslagen per minuut.

Examens worden individueel afgenomen. Aanmelding en afname vindt plaats via internet. Kijk voor informatie op www.typecertificaat.nl.

TypeWorld XL

Leren typen, interactief en online!

Speciaal voor scholen, opleidingsinstituten en begeleiders

Voor degenen die een typecursus met TypeWorld XL aanbieden, hebben we een aantal interessante mogelijkheden. Hieronder staan ze in het kort beschreven.

TypeWorld Manager

Voor scholen en opleidingsinstituten die TypeWorld XL met persoonlijke begeleiding aanbieden, is er de **TypeWorld XL Manager**. De manager biedt de begeleider belangrijke en onmisbare ondersteuning.

In de manageromgeving kan de begeleider onder andere:

- Licenties bestellen.
- Gebruikersnamen en wachtwoorden aanmaken.
- Berichten sturen naar cursisten.
- Vorderingen en resultaten van cursisten bekijken.
- Eigen teksten toevoegen voor extra oefening.

Via de manager kan de begeleider per cursist differentiëren: zwakke cursisten een lager einddoel geven en cursisten die er makkelijk doorheen gaan, extra uitdagen. Dit kan door het einddoel voor snelheid en nauwkeurigheid naar boven of beneden bij te stellen. TypeWorld is daarin uniek; het kan aan de mogelijkheden van een cursist aangepast worden.

De begeleider kan ook een **automatische rapportage** van tussentijdse resultaten naar cursisten mailen. De automatische rapportage bevat de resultaten van de testen en het aantal minuten dat is geoefend.

Docentenhandleiding

Voor begeleiders is een docentenhandleiding beschikbaar met tips voor de organisatie van typelessen, achtergrondinformatie, lesideeën en dergelijke. De handleiding is digitaal te vinden in de TypeWorld XL Manager.

Eigen logo in TypeWorld

In het programma kan uw (bedrijfs)logo worden getoond. Het logo wordt rechts onder in beeld weergegeven, bijvoorbeeld zoals in de afbeelding hieronder:

Als u dit bestelt, nemen wij contact met u op over de aanlevering van het logo. Wij maken het logo voor al uw cursisten zichtbaar in TypeWorld.



TypeWorld XL

Leren typen, interactief en online!

Extra voor de cursist

Spiekstopper

Het is tijdens het typen niet de bedoeling dat cursisten naar hun vingers kijken. Bij blind typen moet er op gevoel getypt worden. Daarom is de spiekstopper ontwikkeld. Deze past als een 'brug' over het toetsenbord. Handen en vingers zijn vrij te bewegen maar de toetsen zijn niet zichtbaar.

Spiekstoppers zijn via de webshop op www.instruct.nl te bestellen.



Extra voor de leerkracht (i.o.): Het toetsenbord de baas!

Voor het geven van typelessen is het nodig dat de docent beschikt over kennis van dit vakgebied en zelf het toetsenbord beheerst. Daarom heeft Instruct, speciaal voor leerkrachten (in opleiding), het boek "Het toetsenbord de baas" ontwikkeld.

In het boek wordt onder andere uitgelegd hoe het leerproces verloopt, waar knelpunten kunnen zitten en welke aandachtspunten er zijn voor kinderen met leerstoornissen. Daarnaast is er aandacht voor ergonomie en wordt de theorie ondersteund door filmmateriaal. Elk hoofdstuk wordt afgesloten met praktische tips en het trainen van de eigen vaardigheid.

Dit boek zorgt voor theoretische achtergrondkennis en stelt de leerkracht in staat zijn eigen vaardigheid op peil te brengen. Daarmee is hij goed voorbereid om op deskundige wijze typelessen te geven.

Voor het trainen van de eigen vaardigheid wordt TypeWorld XL gebruikt. In het boek zit een voucher waarmee men toegang verkrijgt tot het programma.



Eisen hardware

TypeWorld XL werkt in een Flash-omgeving en kan gebruikt worden op alle systemen die Flash ondersteunen, zoals een **vaste computer, een laptop, een Mac of een Chrome Book**. Er is altijd internetverbinding nodig.

Begin **2018** zal TypeWorld XL ook beschikbaar zijn in **HTML5**. TypeWorld XL is dan **volledig device- en browseronafhankelijk**.

TypeWorld XL

Leren typen, interactief en online!

Prijzen TypeWorld XL

Titel	ISBN	Prijs €
Persoonlijke begeleiding, via school of opleidingsinstituut		
- TypeWorld XL, per cursist, jaarlicentie (school bestelt en deelt licenties uit)	Vanuit de manager	25,00
- TypeWorld XL, per cursist, jaarlicentie (cursist bestelt en voert zelf licentiecode in)	978-90-460-0734-1	25,00
- TypeWorld XL, per cursist, jaarlicentie (cursist bestelt en voert zelf licentiecode in)	Ga naar www.typeworld.nl , Klik op knop XL en bestellen	25,00
- Type-World XL Manager, jaarabonnement (Tweede manager Kids of XL 50% korting)	Mail naar info@typeworld.nl	170,00
Online begeleiding, door gekwalificeerde docent		
- TypeWorld XL, online begeleiding, jaarlicentie	Ga naar www.typeworld.nl , Klik op knop XL en bestellen	124,50
Zonder begeleiding		
- TypeWorld XL, zonder begeleiding, jaarlicentie	Ga naar www.typeworld.nl , Klik op knop XL en bestellen	74,50
Speciaal voor scholen en opleidingsinstututen		
- Eigen logo in programma, jaarabonnement	Mail naar info@typeworld.nl	170,00
Overige producten		
- Spiekstopper (per set van 5)	978-90-460-0699-3	27,50
- Het toetsenbord de baas!	978-90-460-0718-1	34,50

Abonnementsvoorwaarden

- De **jaarlicentie** voor TypeWorld XL is **12 maanden** geldig, daarna *vervalt deze automatisch*.
- Een **jaarabonnement** voor de **TypeWorld XL Manager** wordt afgesloten voor **12 maanden**, daarna wordt het automatisch verlengd. De **opzegtermijn is 1 kalendermaand**.
- Bij een bestelling van **TypeWorld XL Manager** of een **eigen logo** nemen we contact met u op voor de juiste gegevens.
- De korting op bestellingen van hetzelfde artikel zijn: 10 - 29: 5%, 30 - 99: 10%, 100 - 249: 12%, 250 - 499: 14%, vanaf 500: 16%. Zie ook de Verkoopvoorwaarden op de website.

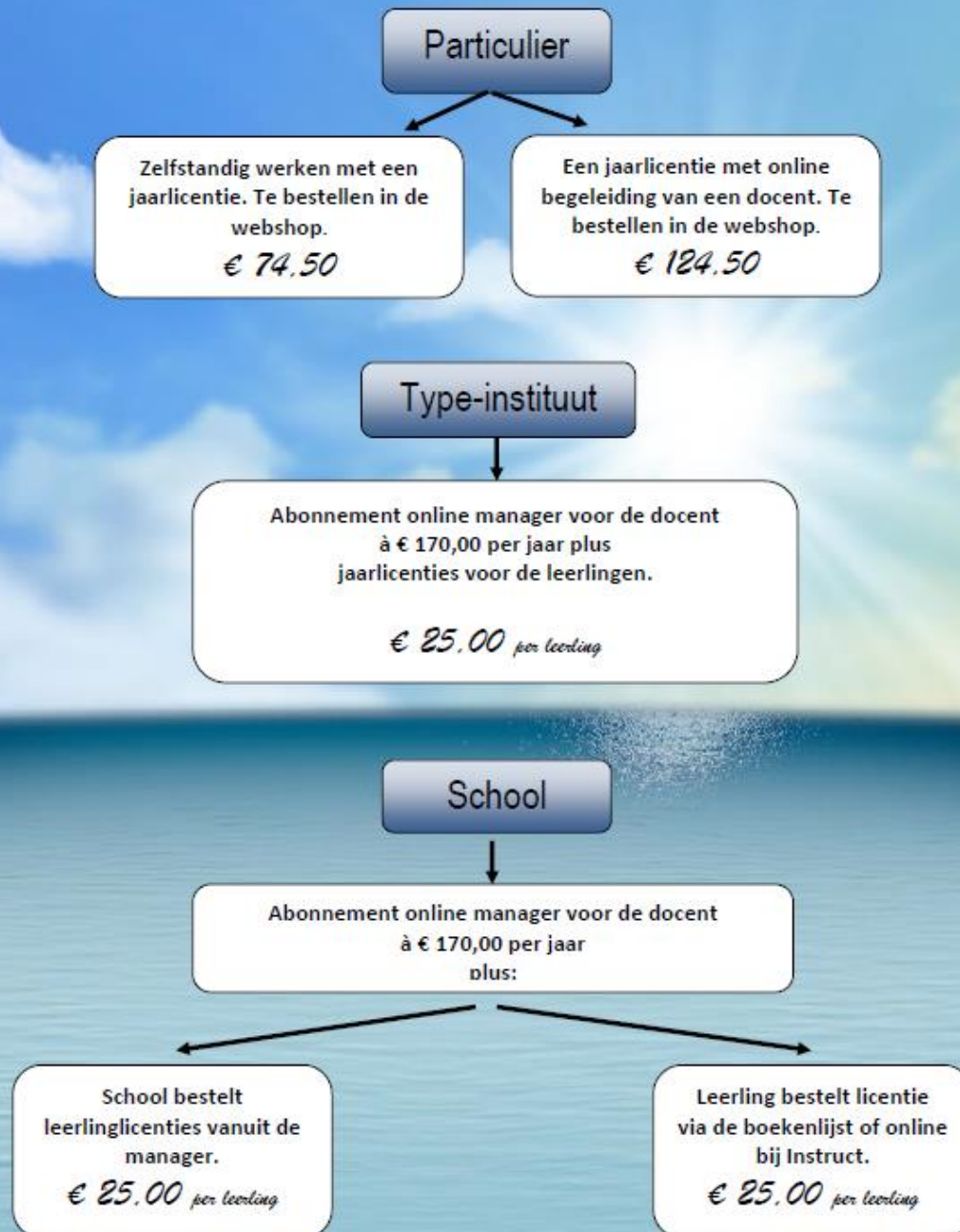
Proefabonnement

- Wilt u TypeWorld bekijken? Neem dan contact met ons op door een bericht te sturen naar info@typeworld.nl. We sturen u dan inloggegevens.

TypeWorld XL

Leren typen, interactief en online!

TYPEWORLD XL



Prijzen zijn geldig tot 31-12-2018

TypeWorld XL

Leren typen, interactief en online!